



MARBELLA - SPAIN



# Madroñal 2

Madroñal - Benahavis

Una mirada desde fuera





La casa de noche





La zona de la piscina



El salon principal



La cocina interior y exterior







La cocina desde otro angulo



## UN TOQUE MODERNO EN EL CAMPO

Asombrosa Villa a estrenar de estilo contemporáneo y con vistas al mar en El Madroñal, Benahavís. Un toque moderno en el campo, construida con los mejores materiales y distribuida en dos niveles. El impresionante vestíbulo con techo de doble altura nos da la bienvenida. Un acogedor salón con chimenea; comedor; cocina americana Varenna con electrodomésticos Gaggenau; dormitorio principal en suite con vestidor y acceso a la terraza; dormitorio adicional/sala de estar con baño separado; aseo de invitados, son parte de la planta principal. Un apartamento independiente para invitados con dormitorio en suite, también está en esta misma planta.

Arriba: segundo dormitorio principal en suite con terraza privada y vistas al mar; 2 dormitorios en suite adicionales. Bonito jardín con piscina. Extras: sistema de alarma Paradox; completo sistema de domótica "Control 4" con paneles táctiles; suelo radiante por agua; ónice blanco en la ducha del primer baño principal; ónice negro con vetas de cuarzo en el segundo baño principal, el resto de baños en suite con acabados de micro-cemento; grifería de Tres y duchas con efecto lluvia en todos los baños, carpintería a medida en toda la vivienda. Para entrar a vivir y a 10 minutos en coche de Puerto Banús.





Sala de estar habitación de invitados





Habitación de invitados







Baño de invitados



Habitación principal



Baño principal





Habitación de invitados



## INFORMACION

Terreno .....	2.606m <sup>2</sup>
Construido .....	555m <sup>2</sup>
Habitaciones .....	6
Baños .....	6 ensuite
Baño Invitados .....	1
Plantas .....	2
Orientación .....	Sur

## CARACTERISTICAS

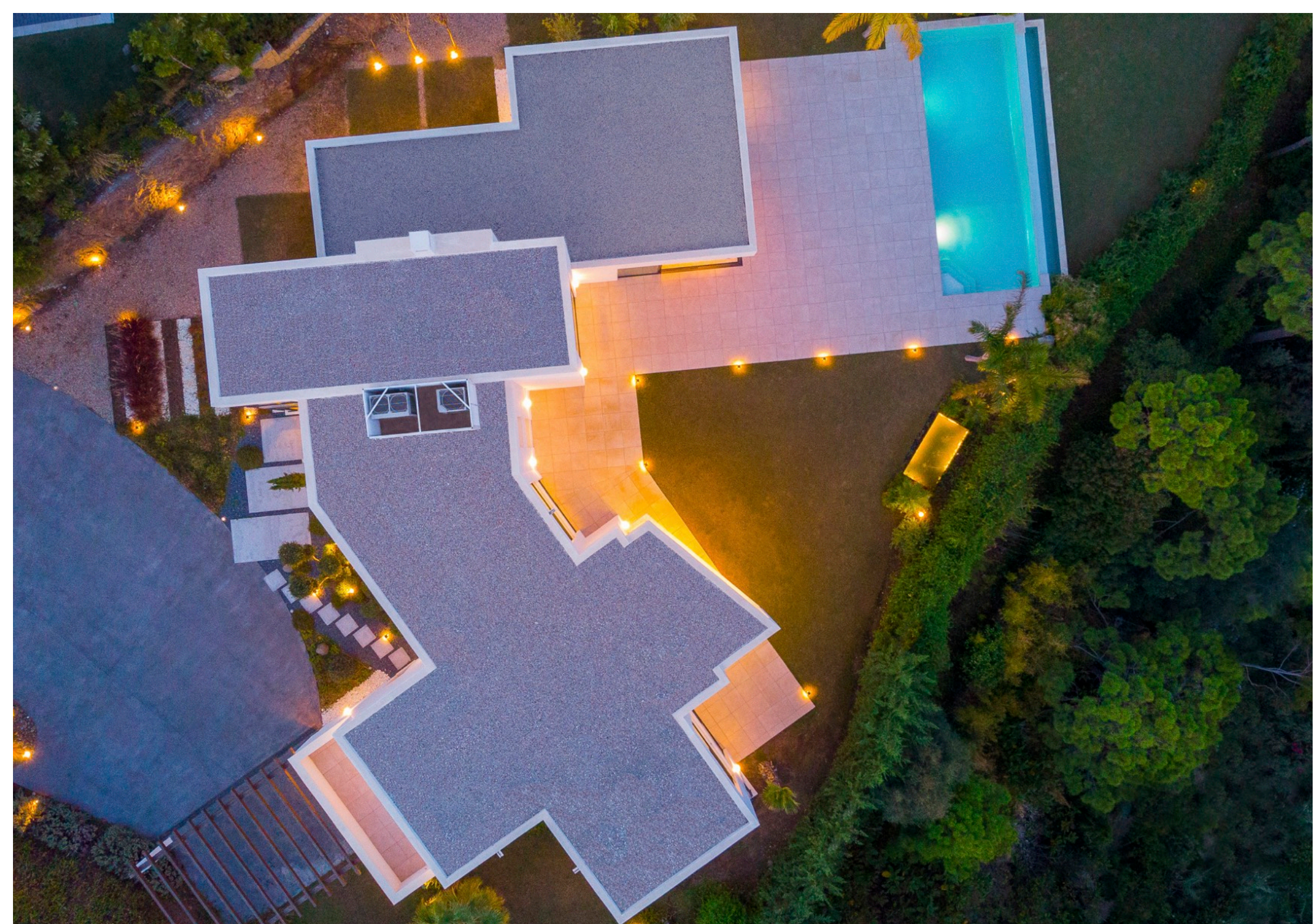
- Sistema de Domotica
- Suelo Radiante & Aire Acondicionado
- Chimenea en Salon Principal
- Cocina Varena y Electrodomésticos Gaggenau
- Piscina Exterior
- Video Entrada
- Alarma
- Lavanderia & Apartamento Invitados / Personal
- Garaje Privado 2 Coches
- Nueva Construcción
- Amueblada
- Comunidad Privada Cerrada
- Seguridad 24h
- Vistas al Mar y Montaña





| La casa de noche







Puerto Banús - Diseñado y Construido en 1970 por el Promotor, José Banús.



Madroñal 2

- A. Gibraltar
- B. Marbella
- C. Malaga

## LA COSTA DEL SOL

La Costa del Sol se encuentra en la provincia de Andalucía, en el sur de España, uno de los destinos turísticos más populares del mundo. Se extiende 150 km entre Málaga y Estepona con cielos predominantemente azules durante todo el año y un sol brillante. La Costa del Sol ofrece una amplia variedad de playas, calas escondidas entre acantilados, tranquilos puertos pesqueros y famosos puertos deportivos, como Puerto Banús.

En la capital provincial de Málaga se encuentra la fortaleza militar de La Alcazaba, construida en la época musulmana (siglo XI). En el otro extremo de la Costa del Sol se encuentra la rareza geográfica y política de Gibraltar, donde se puede visitar a los famosos macacos (monos) y descubrir la abundante historia militar. Esta gran diversidad permite ofrecer entretenimiento y variedad para complacer a todo tipo de visitantes.

El cálido Mar Mediterráneo está rodeado de colinas y altas montañas que protegen la costa. Estos elementos permiten un microclima durante todo el año, lo que lo convierte en el lugar perfecto para el golf y otras actividades al aire libre. La amplia selección de campos de golf de lujo situados a lo largo de la costa, hace de éste un destino único. Podrá elegir entre más de 50 campos de golf que le hará regresar para probarlos todos.

# GRACIAS,

Por favor, contacta con nosotros para más información.

GENOVEVA MUÑOZ  
Directora G5 Estates

Mobile : +34 609 572 802

Office : +34 952 636 717

Email : geno@g5estates.com

Web : www.g5estates.com



MARBELLA - SPAIN