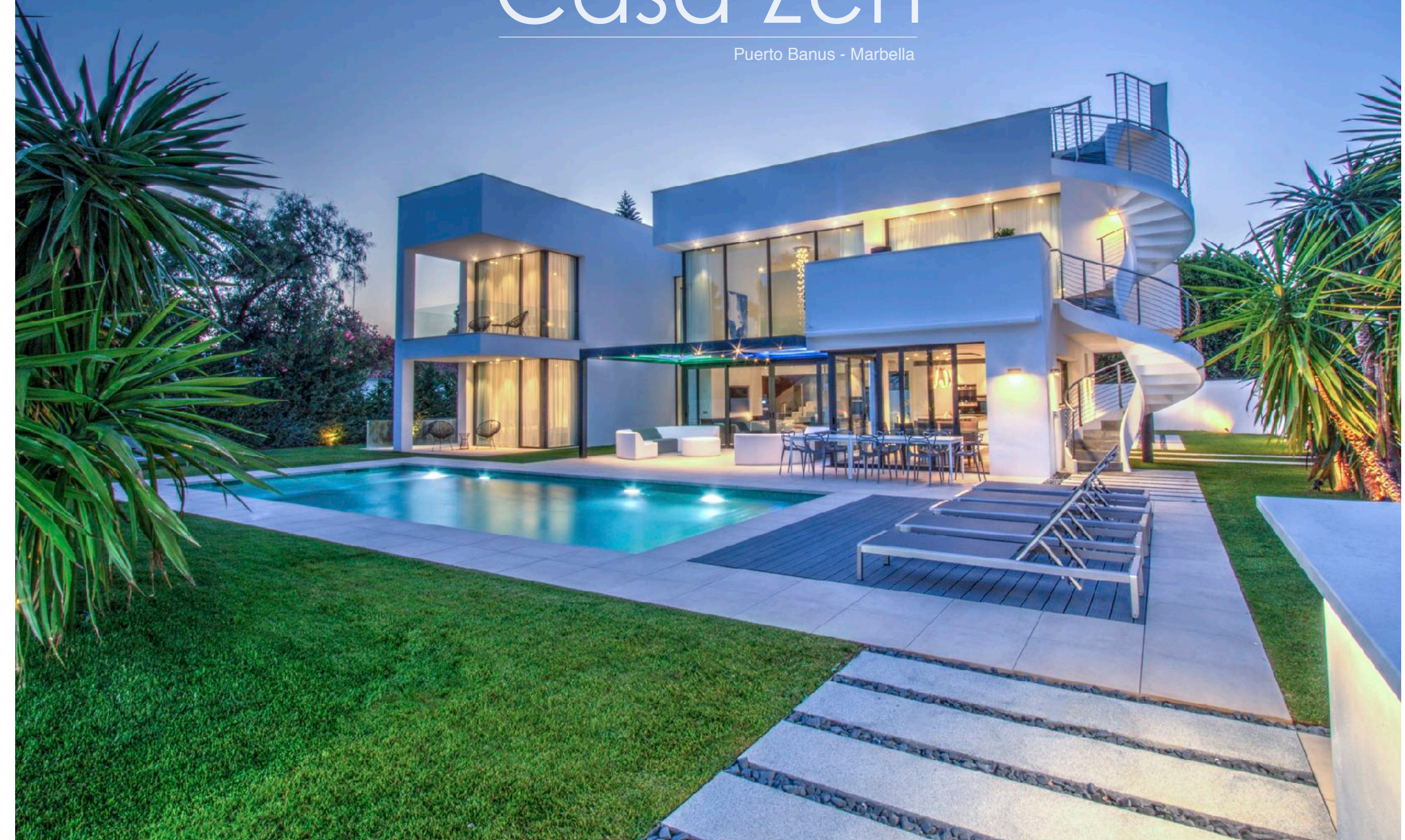




MARBELLA - SPAIN

# Casa Zen

Puerto Banus - Marbella









Comedor Exterior



## DISEÑADO CON ESTILO CHIC

Una de las villas de diseño moderno mas excepcionales situadas en primera línea de playa en la prestigiosa zona de Puerto Banús, Marbella. Ubicado a solo 150 metros de la playa, a poca distancia del famoso puerto deportivo.

Combina lo mejor de la arquitectura moderna con la tecnología de última generación. Diseñado en 3 niveles con acceso a través de un ascensor. La propiedad ofrece 7 habitaciones con baño, todas con su propia terraza al aire libre.

En la primera planta encontrará 3 habitaciones con baño. La suite principal tiene una cabina de ducha, una bañera independiente y un vestidor. Una gran terraza al aire libre con vistas a la piscina y al jardín tiene acceso directo a la terraza de la azotea. Todas las habitaciones y zonas comunes están equipadas con wifi y smart TV.

En la planta baja, la cocina y el comedor de planta abierta están conectados a la sala de estar, amplia y luminosa tiene una chimenea y puertas correderas que se abren a la sala de estar al aire libre. La cocina tiene acceso directo al jardín y la terraza de la piscina. Hay una cocina al aire libre y zona de barbacoa para comer al aire libre. La gran piscina de agua salada se calienta por regulación, lo que permite su uso durante todo el año.

En el sótano encontrará un cine privado, una sala de juegos y una lavandería totalmente equipada que se atiende a través de unos conductos desde los pisos superiores.

Una increíble terraza en la azotea donde se puede disfrutar de mágicas puestas de sol.



Salón Principal

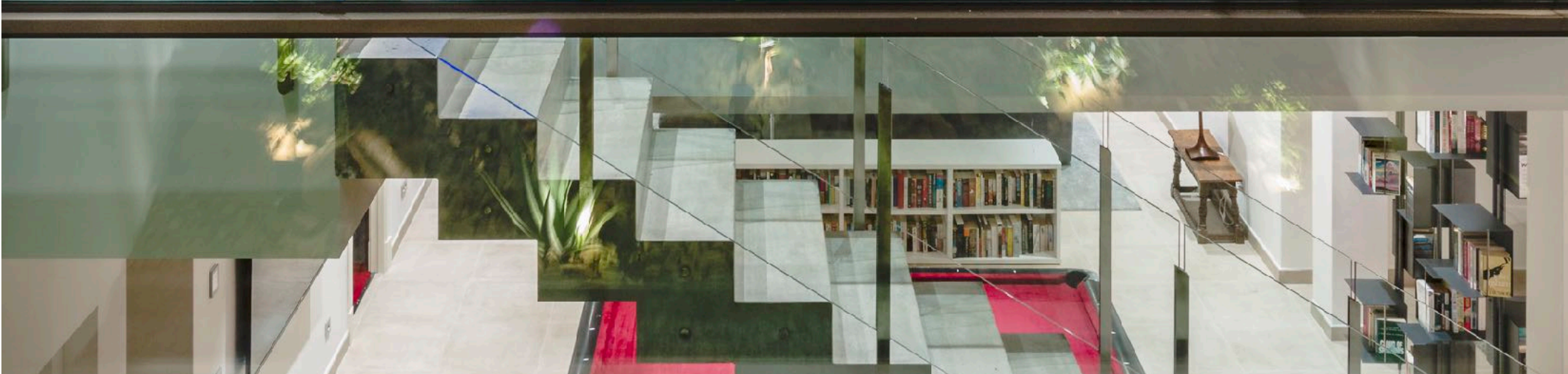








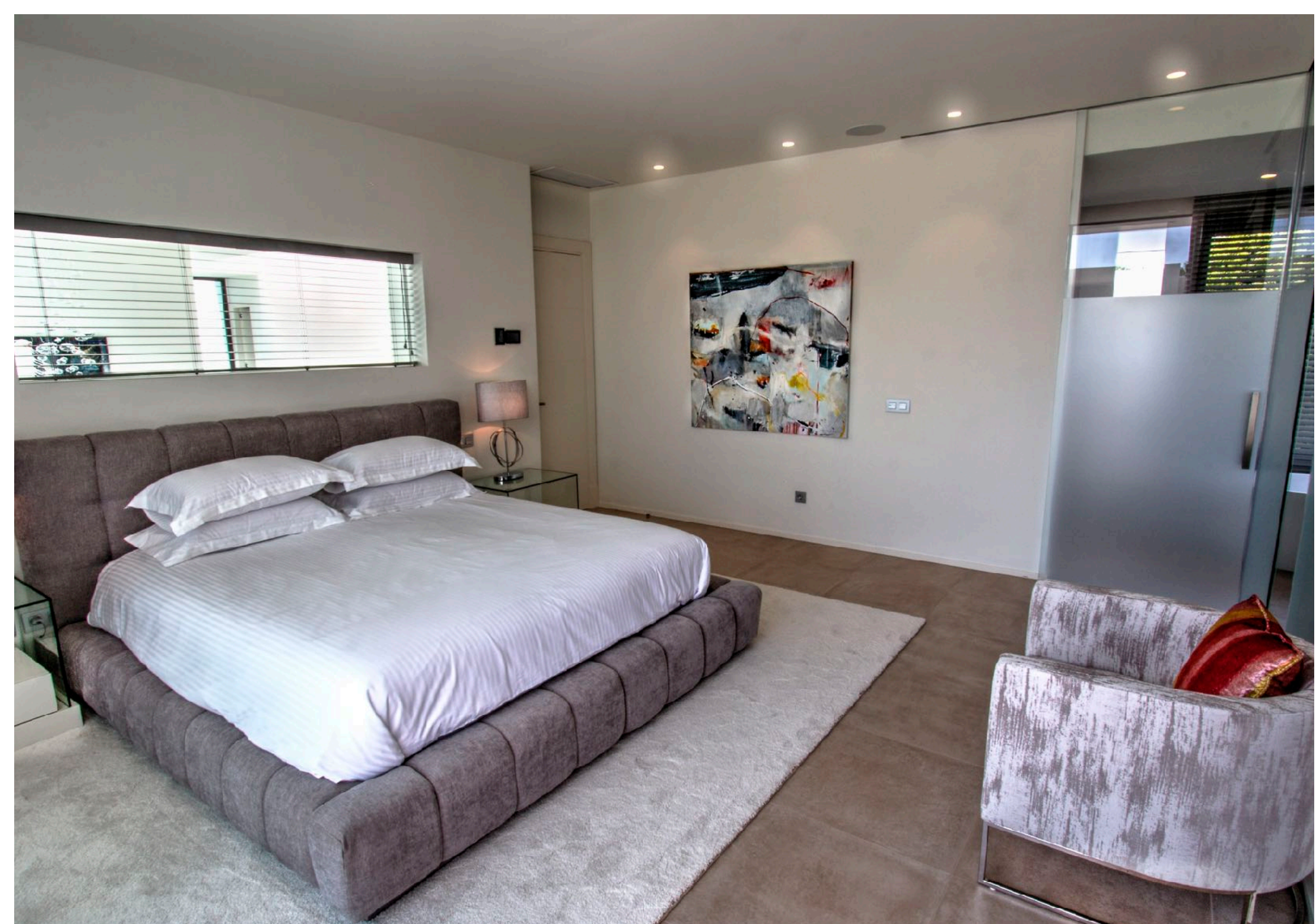
Comedor



Paredes de Cristal



Dormitorio Principal





Baño Principal





Dormitorio I





Dormitorio II



Baño I



Dormitorio III



Dormitorio IV



Sala de Estar



Cine



## INFORMACIÓN

Terreno .....	911m2
Construido .....	271m2
Dormitorios .....	7
Baños .....	7 ensuite
Baño de Invitados .....	1
Orientación .....	Sur

## CARACTERÍSTICAS

- Aire Acondicionado
- Suelo Radiante
- Sistema de Alarma
- Cine
- Ascensor
- Sistema de Audio
- Piscina Climatizada
- Area de Barbacoa
- Cocina Exterior
- Azotea
- Vistas al Mar en la Planta Superior

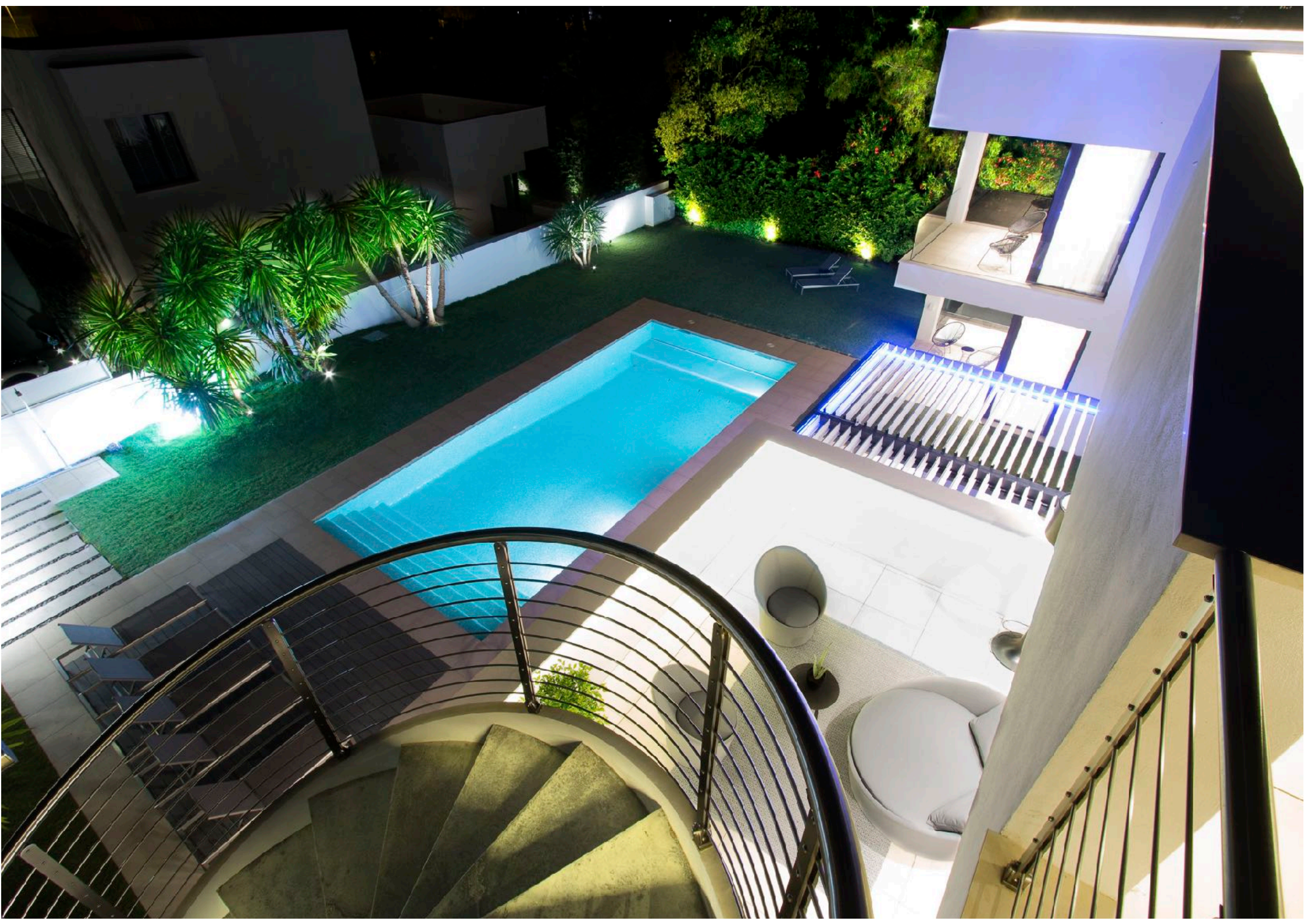


Terraza en la Azotea





Zona Chill Out Exterior







Puerto Banús - Diseñado y Construido en 1970 por el Promotor, José Banús.



  
Puerto Banús

- A. Gibraltar
- B. Marbella
- C. Malaga

## LA COSTA DEL SOL

La Costa del Sol se encuentra en la provincia de Andalucía, en el sur de España, uno de los destinos turísticos más populares del mundo. Se extiende 150 km entre Málaga y Estepona con cielos predominantemente azules durante todo el año y un sol brillante. La Costa del Sol ofrece una amplia variedad de playas, calas escondidas entre acantilados, tranquilos puertos pesqueros y famosos puertos deportivos, como Puerto Banús.

En la capital provincial de Málaga se encuentra la fortaleza militar de La Alcazaba, construida en la época musulmana (siglo XI). En el otro extremo de la Costa del Sol se encuentra la rareza geográfica y política de Gibraltar, donde se puede visitar a los famosos macacos (monos) y descubrir la abundante historia militar. Esta gran diversidad permite ofrecer entretenimiento y variedad para complacer a todo tipo de visitantes.

El cálido Mar Mediterráneo está rodeado de colinas y altas montañas que protegen la costa. Estos elementos permiten un microclima durante todo el año, lo que lo convierte en el lugar perfecto para el golf y otras actividades al aire libre. La amplia selección de campos de golf de lujo situados a lo largo de la costa, hace de éste un destino único. Podrá elegir entre más de 50 campos de golf que le hará regresar para probarlos todos.

# GRACIAS,

Por favor, contacta con nosotros para más información.

GENOVEVA MUÑOZ  
Directora G5 Estates

Mobile : +34 609 572 802

Office : +34 952 636 717

Email : [geno@g5estates.com](mailto:geno@g5estates.com)

Web : [www.g5estates.com](http://www.g5estates.com)



MARBELLA - SPAIN